



КАТАЛОГ ПЛАТНЫХ УСЛУГ

**ФЕДЕРАЛЬНОГО НАУЧНО-КЛИНИЧЕСКОГО ЦЕНТРА
ИНФЕКЦИОННЫХ БОЛЕЗНЕЙ**

РАСПОЛОЖЕНИЕ И ЧАСЫ РАБОТЫ

Адрес: ул. Профессора Попова, 9г

Часы работы консультативно-диагностического центра:

- Пн-Пт с 8.00 до 20.00
- Сб с 9.00 до 16.00
- Вс с 10.00 до 16.00

Контакт-центр: +7 (812) 670-01-11



ФГБУ Федеральный научно-клинический центр инфекционных болезней ФМБА России (далее Центр) – уникальное клинико-диагностическое учреждение федерального уровня, со штатом более **600** сотрудников, обеспечивающих круглосуточную неотложную и плановую, специализированную и высокотехнологичную помощь пациентам любого возраста, проживающим в субъектах Российской Федерации по профилям:

- «инфекционные болезни»;
- «медицинская реабилитация»;
- «педиатрия»;
- «неврология»;
- «терапия»;
- «кардиология»;
- и другие

за счет средств добровольного медицинского страхования (далее ДМС) и хозрасчетной основе с возможностью размещения в боксированных палатах и боксах повышенной комфортности.

КОНСУЛЬТАТИВНО-ДИАГНОСТИЧЕСКИЙ ЦЕНТР

В условиях Консультативно-диагностического центра клиника оказывает первичную специализированную медико-санитарную помощь по профилям «Инфекционные болезни», «Аллергология-иммунология», «Педиатрия», «Неврология», «Детская кардиология», «Оториноларингология»

Прием ведут высококвалифицированные специалисты:

- кандидаты и доктора наук
- профессора
- врачи высшей квалификационной категории

КОНСУЛЬТАЦИИ:

- Врача-инфекциониста
- Врача-педиатра
- Врача-аллерголога-иммунолога
- Врача-невролога
- Врача-дерматовенеролога
- Врача-оториноларинголога
- Врача-офтальмолога
- Врача-детского кардиолога
- Врача-хирурга
- Врача-травматолога-ортопеда
- Врача-терапевта
- Врача-психиатра

ЦЕНТР ВАКЦИНАЦИИ (ИММУНОПРОФИЛАКТИКИ)

Центр иммунопрофилактики занимается вакцинацией детей и взрослых против инфекций, включенных в национальный календарь прививок и в календарь по эпидемиологическим показаниям, туберкулинодиагностикой

1 Составляются индивидуальные графики прививок для детей и взрослых с различными нарушениями в состоянии здоровья

2 В Центре проводится вакцинация работников различных организаций на основе дополнительных договоров, а также на рабочем месте (выездная) согласно национальному календарю прививок

3 Проводится вакцинация путешественников, вакцинация против гриппа, вирусного клещевого энцефалита, вирусного гепатита А, вируса папилломы человека, ветряной оспы, менингококковой инфекции, вакцинация по эпидемическим показаниям

4 Иммунизация детей и взрослых с различной хронической патологией (аллергическими заболеваниями, поражением нервной системой, часто и длительно болеющих, после трансплантации костного мозга, пересадки солидных органов, недоношенных, онкобольных, больных диабетом и т.д.)



Контакты: 234-57-59 / 670-01-11

пн-пт - 8:00 - 20:00

сб - 9:00 - 16:00

вскр - 10:00 - 16:00

Группа в ВК:

<https://vk.com/club236677077>

Название, производство

Инфекция

Разрешенный возраст Цена, руб

Название, производство	Инфекция	Разрешенный возраст	Цена, руб
АДСм (Россия, Микроген)	Дифтерия, столбняк	с 6 лет	1750
Адасель (Франция, Санофи Пастер)	Дифтерия, столбняк, коклюш	с 4 лет	4500
Альгавак (Россия, Вектор-БиАльгам)	Вирусный гепатит А	3-18 лет с 18 лет	2300 2550
Бивак полио (Россия, ФНЦИРИП им. М.П. Чумакова)	Полиомиелит (живая оральная вакцина)	с 3 мес	2000
Варилрикс (Бельгия, GlaxoSmithKline)	Ветряная оспа	С 9 мес	Временно отсутствует
Вианвак (Россия, Гритвак)	Брюшной тиф	С 3 лет	2300
Гардасил (Нидерланды, Мерк Шарп и Доум)	Вирус папилломы человека	с 9 лет	14 500
Регевак (Россия, Биннофарм)	Вирусный гепатит В	0-19 лет с 19 лет	1750 1750
Превенар 13 (Ирландия, Пфайзер Россия, Петровакс Фарм)	Пневмококковая инфекция	С 2 мес	4300
Пневмовакс 23 (Нидерланды, Мерк Шарп и Доум)	Пневмококковая инфекция	с 2 лет	4100
Пентаксим (Франция, Санофи Пастер)	Коклюш, дифтерия, столбняк, полиомиелит, гемофильная инфекция типа В	с 3мес	5100
Рота-в-Эйд (Индия, ФАРМ ЭЙД)	Ротавирусная инфекция	С 1,5 мес до 2х лет	Временно отсутствует
Тривейд (Индия, ФАРМ ЭЙД)	Корь, краснуха, паротит	С 1 года	4050
Вакцина против краснухи (Россия, Микроген)	Краснуха	С 1 года	1750
Вакцина против кори (Индия)	Корь	С 1 года	2000
Клещ-э-вак (Россия, ФНЦИРИП им. М.П. Чумакова)	Клещевой энцефалит	1г – 16 лет С 16 лет	2200 2200
МенКвадфи (Франция, Санофи Пастер)	Менингококковая инфекция	С 6 нед	5700
Полиоваксин (Россия, ФНЦИРИП им. М.П. Чумакова)	Полиомиелит (инактивированный, инъекция)	С 3 мес	4000
Шигеллвак (Россия, Гритвак)	Дизентерия	С 3 лет	2400
Ультрикс квадр (Россия, ООО ФОРТ)	Грипп	С 6 мес	2000
Желтая лихорадка (Россия, ФНЦИРИП им. М.П. Чумакова)	Желтая лихорадка	С 9 мес	2500
Хаврикс 720 (Бельгия, GlaxoSmithKline)	Вирусный гепатит А	С 1 г-16 лет	3500
Проба Манту (Россия)	Туберкулинодиагностика	0 – 8 лет	1750
Диаскинтест (Россия, Генериум)	Туберкулинодиагностика	С 8 лет	2750
Паливизумаб (Синагис)	Профилактика РСВ инфекции		По запросу



Популярные исследования МРТ

Исследование	Цена (руб.)
• Головной мозг	• 5200
• МР-ангиография (ГМ\Шея)	• 5200
• Гипофиз	• 4600
• Позвоночник (1 отдел)	• 4600
• Органы малого таза	• 9200
• Органы брюшной полости	• 9200
• Брюшная полость, МРХПГ	• 11500
• Молочные железы с КУ	• 12650
• Плечевой сустав	• 6350
• Коленный сустав	• 6350

Популярные исследования КТ

Исследование	Цена (руб.)
• Головной мозг	• 4600
• Височные кости	• 4600
• Орбиты	• 4600
• Органы грудной клетки	• 4800
• Органы брюшной полости	• 5200
• Органы малого таза	• 5000
• Позвоночник (1 отдел)	• 4600
• КТ-коленного сустава	• 4600
• КТ-тазобедренного сустава	• 4600
• КТ костей черепа	• 4600

Наши преимущества

- **Современные аппараты:**
 - **PHILIPS Ingenuia 1,5 Tл** (МРТ) — идеален для исследования мягких тканей, головного мозга, суставов, органов таза и брюшной полости.
 - **Philips Ingenuity Elite** (КТ, 128 срезов) — сверхбыстрая съёмка, минимальная лучевая нагрузка, детальная визуализация любых органов и сосудов.
- **Максимальный комфорт на МРТ**— тихий режим, световая система Ambient Light, возможность смотреть мультфильмы детям, виды природы взрослым с расслабляющей музыкой.
- **Под наркозом** — для маленьких пациентов и при дискомфорте от замкнутого пространства
- **Доступность** — без долгого ожидания, с возможностью записи на удобное время.

МРТ — безопасно, точно, информативно

- **PHILIPS Ingenuia 1,5 Tл** позволяет «заглянуть» внутрь организма без облучения. Метод подходит для исследования головного мозга, позвоночника, суставов, органов таза и брюшной полости.

КТ — быстро и с высочайшей детализацией

- Современные мультиспиральные томографы позволяют провести обследование всего за несколько минут, выявить мельчайшие изменения и построить 3D-модели органов. Метод незаменим при травмах, инсультах, заболеваниях лёгких, онкологии и сосудистых патологиях.



КОГНИТИВНО-ДВИГАТЕЛЬНАЯ РЕАБИЛИТАЦИЯ

В условиях реабилитационного отделения применяют высокотехнологичные, роботизированные, работающие в режиме биологической обратной связи реабилитационные комплексы, что является приоритетным направлением когнитивно-двигательной реабилитации пациентов с поражением нервной системы и опорно-двигательного аппарата

Комплексные программы когнитивно-двигательной реабилитации предусматривают использование новейших медицинских технологий с целью активной реабилитации пациентов с нарушением равновесия, патологией опорно-двигательного аппарата, центральной и периферической нервной системы, зрительного и вестибулярного анализаторов, приопреципитации.



Роботизированный реабилитационный комплекс для функциональной терапии нижних конечностей с расширенной обратной связью **Reo Ambulator**



Медицинский тредмил для функциональной терапии нижних конечностей с биологической обратной связью **HP-Cosmos**



Кинезитерапия на подвесной системе **Экзарта** (коактивация глубоких мышц с поверхностными с целью формирования оптимального двигательного стереотипа)

КОГНИТИВНО-ДВИГАТЕЛЬНАЯ РЕАБИЛИТАЦИЯ

Механотерапевтический комплекс для пассивной разработки верхних и нижних конечностей **Artromot**



Тренажёры для активной и/или пассивной тренировки конечностей **Thera-Vital-Live, Орторент**



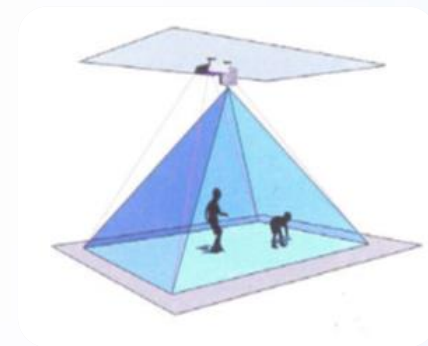
Восстановление и коррекция двигательных навыков верхней конечности, в том числе мелкой моторики реализуются использованием терапевтической компьютеризированной робототехнической платформы **ReoGo**, сенсорной терапии с биологической обратной связью на тренажерах системы **Tutor (HandTutor)**



КОГНИТИВНО-ДВИГАТЕЛЬНАЯ РЕАБИЛИТАЦИЯ

Активная реабилитация пациентов с нарушением равновесия, патологией опорно-двигательного аппарата, центральной и периферической нервной системы, зрительного и вестибулярного анализаторов, проприорецепции проводится :

в интерактивной системе **NIRVANA**, безмаркерной системе, обеспечивающей полное сенсорное погружение (акустическое и визуальное) в виртуальную реальность



на динамографической платформе **GAMMA**



на балансировочном тренажере и стендере-вертикализаторе **Balance-Trainer** для детей с регулируемой жесткостью в одном устройстве



Отделение функциональной диагностики – это передовой центр, где применяются самые современные методы обследования для точной оценки состояния здоровья. Мы специализируемся на нейрофизиологических, кардиологических и респираторных исследованиях, предоставляя пациентам и врачам достоверные данные для постановки диагноза и контроля лечения.

Ключевые направления работы отделения

1. Электронейромиография (ЭНМГ) – наш профиль

Мы – лидеры в проведении электронейромиографии – метода, который позволяет детально оценить работу нервов и мышц. Наши специалисты проводят:

- Стимуляционную и игольчатую ЭМГ для выявления нейропатий, радикулопатий, миастений и других нарушений.
- Диагностику туннельных синдромов, повреждений нервов, динамики восстановления после травм.
- Исследования при ДЦП, рассеянном склерозе, мышечных дистрофиях.

2. Ультразвуковая диагностика сосудов (дуплексное сканирование)

Современное дуплексное сканирование (УЗДГ) помогает оценить кровоток, выявить атеросклероз, тромбозы, варикоз и другие сосудистые патологии. Мы проводим:

- Исследование артерий и вен верхних и нижних конечностей.
- Дуплексное сканирование брахиоцефальных сосудов (шеи) для выявления риска инсульта.
- Контроль состояния сосудов после операций.

3. Эхокардиография (УЗИ сердца)

УЗИ сердца – важнейший метод диагностики сердечно-сосудистых заболеваний. В нашем отделении проводят:

- Оценку структуры и функции сердца (клапаны, миокард, камеры).
- Выявление пороков сердца, ишемической болезни, кардиомиопатий.
- Контроль состояния после инфарктов и операций на сердце.

4. Спирография (исследование функции внешнего дыхания)

Спирография позволяет оценить работу легких и диагностировать заболевания дыхательной системы:

- Выявление бронхиальной астмы, ХОБЛ, фиброза легких.
- Оценка дыхательных объемов и проходимости бронхов.
- Контроль эффективности терапии при хронических болезнях легких.

Почему выбирают наше отделение?

- Опытные специалисты – врачи высшей категории, кандидаты медицинских наук.
- Аппаратура экспертного класса – точность и достоверность результатов.
- Комплексный подход – сочетание разных методов для полной диагностики.
- Быстрое оформление заключений – подробные результаты в кратчайшие сроки.

Доверьте диагностику профессионалам – запишитесь на обследование сегодня!

Услуга

Цена, рубли

• УЗИ одного нерва	• 2000
• УЗИ срединного нерва при туннельном синдроме запястного канала с двух сторон	• 3000
• УЗИ локтевого нерва при туннельном синдроме кубитального канала с двух сторон	• 3000
• УЗИ нервов одной верхней конечности (локтевой, срединный, лучевой)	• 4500
• УЗИ нервов одной нижней конечности (седалищный, малоберцовый, большеберцовый)	• 4500
• УЗИ плечевого сплетения и шейных спинномозговых нервов	• 4000
• УЗИ подошвенных нервов (диагностика невромы Мортона)	• 3000
• УЗИ в диагностике хронической воспалительной демиелинизирующей полиневропатии (нервы верхней и нижней конечности с двух сторон)	• 5900
• УЗИ одного нерва и мышц, иннервируемых данным нервом	• 3000
• ЭНМГ и УЗИ в диагностике туннельного синдрома запястного канала	• 6000
• ЭНМГ и УЗИ в диагностике туннельного синдрома кубитального канала	• 6000
• ЭНМГ и УЗИ в диагностике бокового амиотрофического склероза	• 7900
• ЭНМГ и УЗИ мышц в диагностике миопатии	• 7900
• ЭНМГ и УЗИ при невропатии лицевого нерва	• 5000
• ЭНМГ и УЗИ при травме нерва	• 7500
• ЭЭГ, ТМС и дуплексное исследование БЦА в диагностике ЗЧМТ	• 6500
• ЭНМГ (электронейромиограмма) при невропатии лицевого нерва	• 4500
• Исследование акустических стволовых вызванных потенциалов у детей в возрасте до 7 лет (АСВП)	• 3900
• Исследование зрительных вызванных потенциалов у детей в возрасте до 7 лет (ЗВП)	• 3900
• Исследование зрительных вызванных потенциалов (ЗВП)	• 3000
• Исследование соматосенсорных вызванных потенциалов (ССВП)	• 4000
• Исследование акустических стволовых вызванных потенциалов (АСВП)	• 3000
• ЭНМГ (электронейромиограмма) – полное исследование с одноразовым игольчатым электродом	• 5650
• ЭНМГ (электронейромиограмма) – полная	• 4950
• ЭНМГ (электронейромиограмма) скрининговая	• 900
• ЭНМГ стоматологическая	• 4950

ВЗРОСЛЫЙ СТАЦИОНАР

В отделении пациентам предоставляются одноместные и двухместные палаты. В каждой палате имеется санузел с душевой кабиной. Все палаты оснащены бытовой техникой и оборудованы кнопками экстренного вызова персонала. Оформляется лист нетрудоспособности.

Дифференциально-диагностическое отделение для взрослых принимает на лечение больных со следующими заболеваниями и состояниями:

1. Профиль «Инфекционные болезни»:

- острые респираторные инфекции (в том числе бронхиты, пневмонии, синуситы, отиты, тонзиллиты);
- герпесвирусные инфекции (в том числе инфекционный мононуклеоз);
- кишечные инфекции;
- клещевой боррелиоз (болезнь Лайма)

2. Профиль «Терапия»:

- гипертоническая болезнь различной степени выраженности;
- хроническая сердечная недостаточность 1-2 функциональный класс;
- ишемическая болезнь сердца: стенокардия напряжения I-II функциональный класс, постинфарктный кардиосклероз;
- фибрилляция и трепетание предсердий (за исключением впервые выявленных форм);
- хронические заболевания дыхательной системы;
- хронические воспалительные заболевания желудка и двенадцатиперстной кишки;
- хронические воспалительные заболевания мочевыводящих путей

3. Профиль «Неврология»:

- дорсалгии;
- моно- и полиневропатии, плексопатии;
- цефалгии различного генеза;

СТОИМОСТЬ ПРЕБЫВАНИЯ В СТАЦИОНАРЕ

Наименование услуги

Цена услуги за единицу, руб.

В условиях дневного стационара

750

В условиях круглосуточного стационара в палате повышенной комфортности при одноместном размещении (в палате имеется холодильник, микроволновая печь, чайник, туалет с душевой кабиной, телевизор).

6300

В условиях круглосуточного стационара в палате повышенной комфортности при двухместном размещении (в палате имеется холодильник, туалет с душевой кабиной, телевизор).

4400

Лечебное питание

600

*Средняя стоимость услуг пребывания и лечения в одноместной палате за 1 койко-день в отделении для взрослых, согласно прейскуранту, на «18» июня 2025г.

**В стоимость пребывания не входит: наблюдение лечащим врачом, заведующим отделением; наблюдение и уход среднего и младшего медицинского персонала; консультации врачей-специалистов; выполнение медицинских вмешательств; стоимость лекарственных препаратов; лечебное питание.

СОТРУДНИКИ ВЗРОСЛОГО СТАЦИОНАРА



**Войтенко
Михаил Владимирович**

Заведующий отделением

Кардиология



**Лугачёв
Богдан Игоревич**

Врач-терапевт

Пульмонология
терапия



**Димова
Евгения Александровна**

Врач-кардиолог

Кардиология,
функциональная диагностика



**Пономарева
Светлана Дмитриевна**

Врач-невролог

Неврология